



COMUNE DI  
**SIZIANO**  
PROVINCIA DI PAVIA

# PGT

Piano di Governo del Territorio  
ai sensi della Legge Regionale 11 marzo 2005, n 12

# 1

# DdP

## Documento di Piano

### Atlante

**PIANO TERRITORIALE REGIONALE,  
PIANO PAESAGGISTICO REGIONALE,  
PROPOSTE DEI CITTADINI**  
(Tavole 4,5,6)

allegato alla deliberazione di Consiglio Comunale n.      del

*SINDACO*  
Dott.ing Massimiliano Brambilla

*PROGETTISTA*  
dott. arch. Mario Mossolani

*SEGRETARIO*  
Dott.ssa Laura Petrecca

*COLLABORATORI*  
dott. urb. Sara Panizzari  
dott. Ing. Giulia Natale  
dott. ing. Marcello Mossolani  
geom. Mauro Scano

*TECNICO COMUNALE*  
Geom. Massimo Bertoni

*STUDI NATURALISTICI*  
dott. Massimo Merati  
dott. Niccolò Mapelli



**STUDIO MOSSOLANI**  
urbanistica architettura ingegneria  
via della pace 14 - 27045 casteggio (pavia) - tel. 0383 890096 - telefax 0383 82423 - [www.studiomossolani.it](http://www.studiomossolani.it)

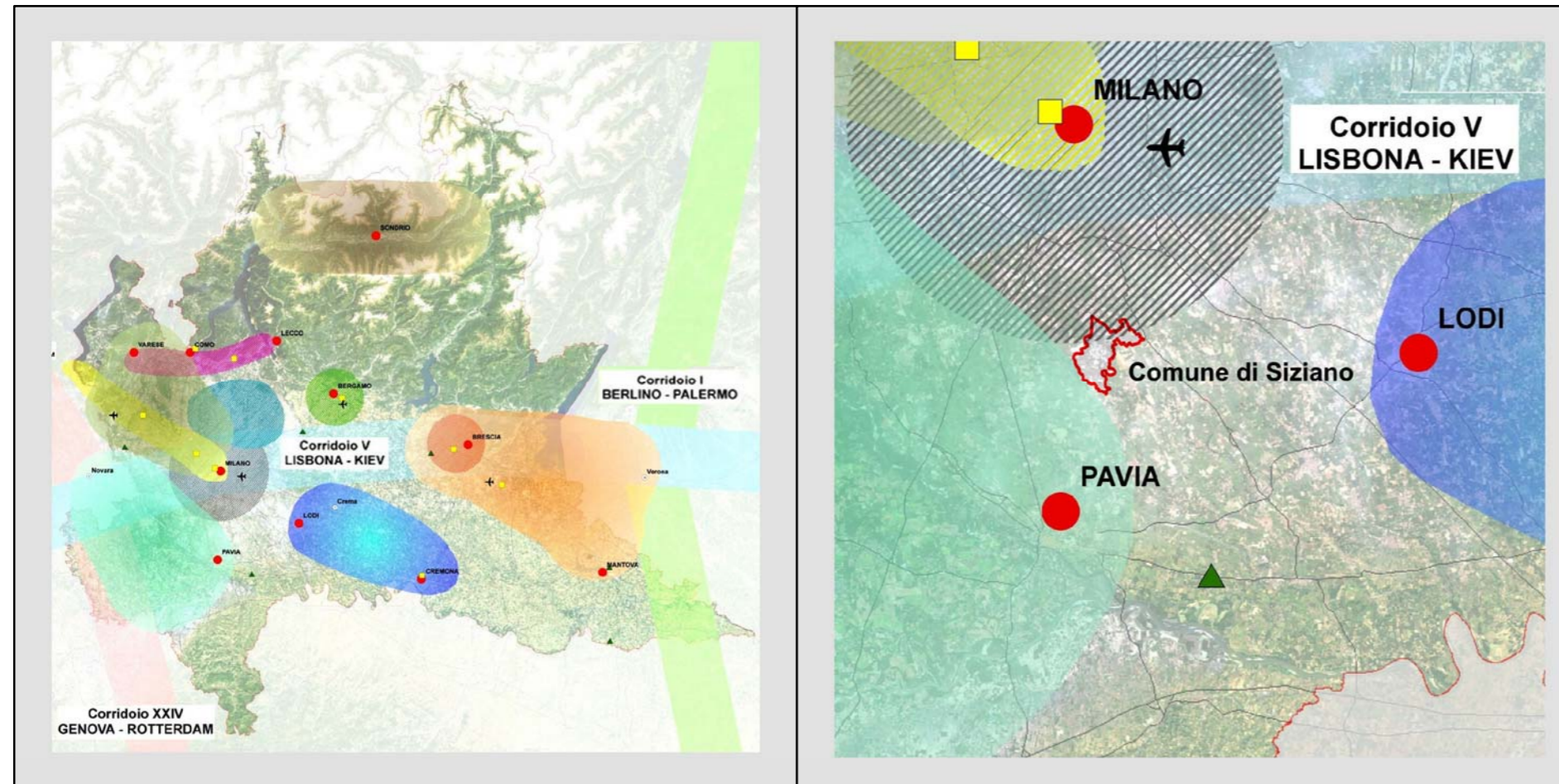


## **TAVOLE 4**

**CARTA DELLA PIANIFICAZIONE TERRITORIALE REGIONALE  
PIANO TERRITORIALE REGIONALE (PTR)**



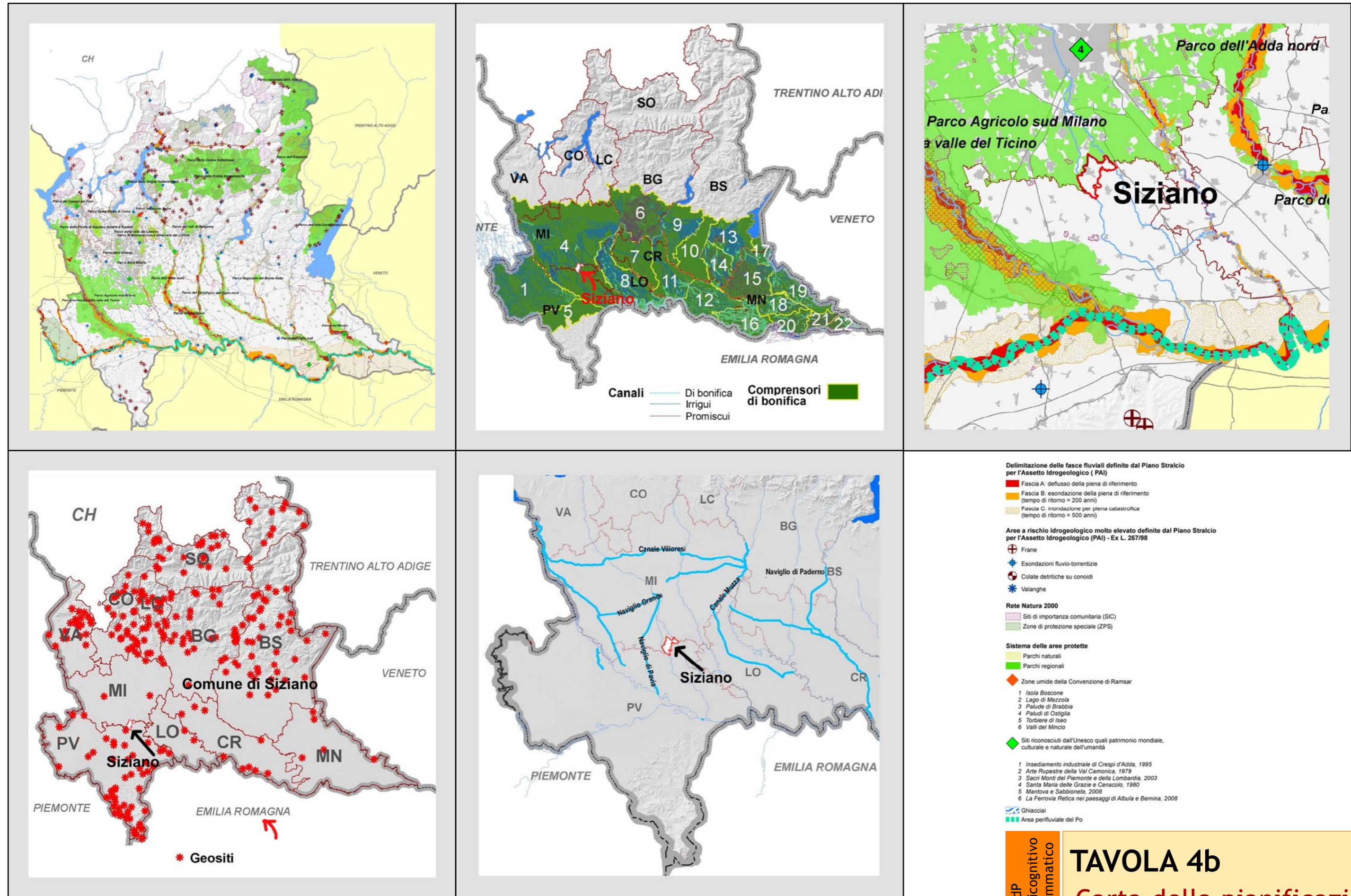
TAVOLA 1 - Polarità e poli di sviluppo regionale (art. 20 L.R.12/05)



- LEGENDA**
- Polarità Emergenti**
- La Valtellina
  - Triangolo Lodi - Crema - Cremona
  - Lomellina-Novara
  - Triangolo Brescia - Mantova - Verona
  - Sistema Fiera - Malpensa
- Polarità storiche**
- ▨ Area metropolitana milanese
  - ▨ Asse del Sempione
  - ▨ Brianza
  - ▨ Poli della fascia prealpina
  - ▨ Conurbazione di Bergamo
  - ▨ Conurbazione di Brescia
- Poli di sviluppo regionale**
- 
- Aeroporti principali**
- ✈
- Fiere**
- Internazionale
  - ▲ Nazionale
- Viabilità



TAVOLA 2 - Zone di preservazione e salvaguardia ambientale (art. 20 L.R.12/05)

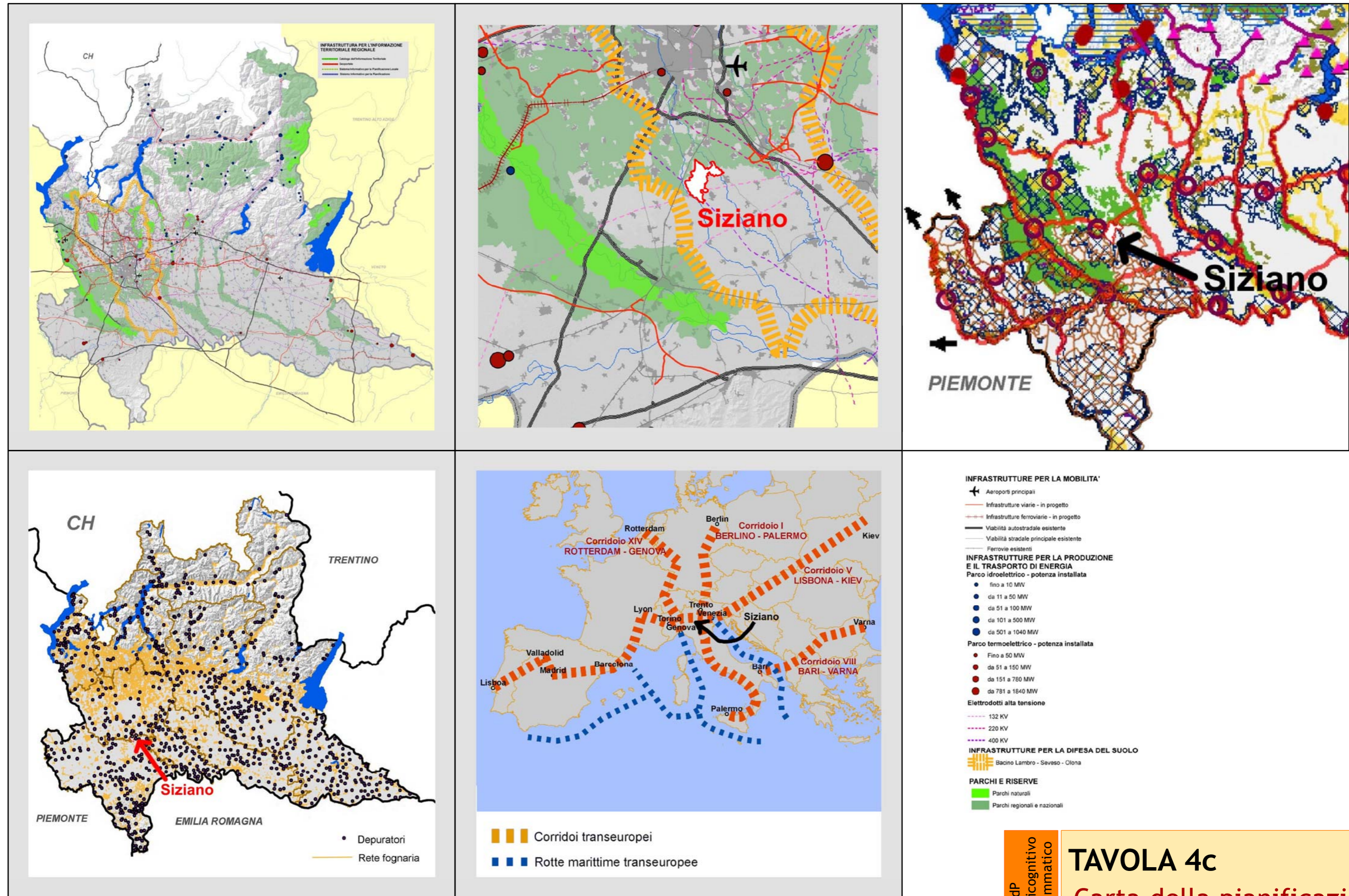


DdP  
 Quadro ricognitivo e programmatico  
**TAVOLA 4b**  
 Carta della pianificazione territoriale regionale PTR





TAVOLA 3 - Infrastrutture prioritarie per la Lombardia (art. 20 L.R.12/05)

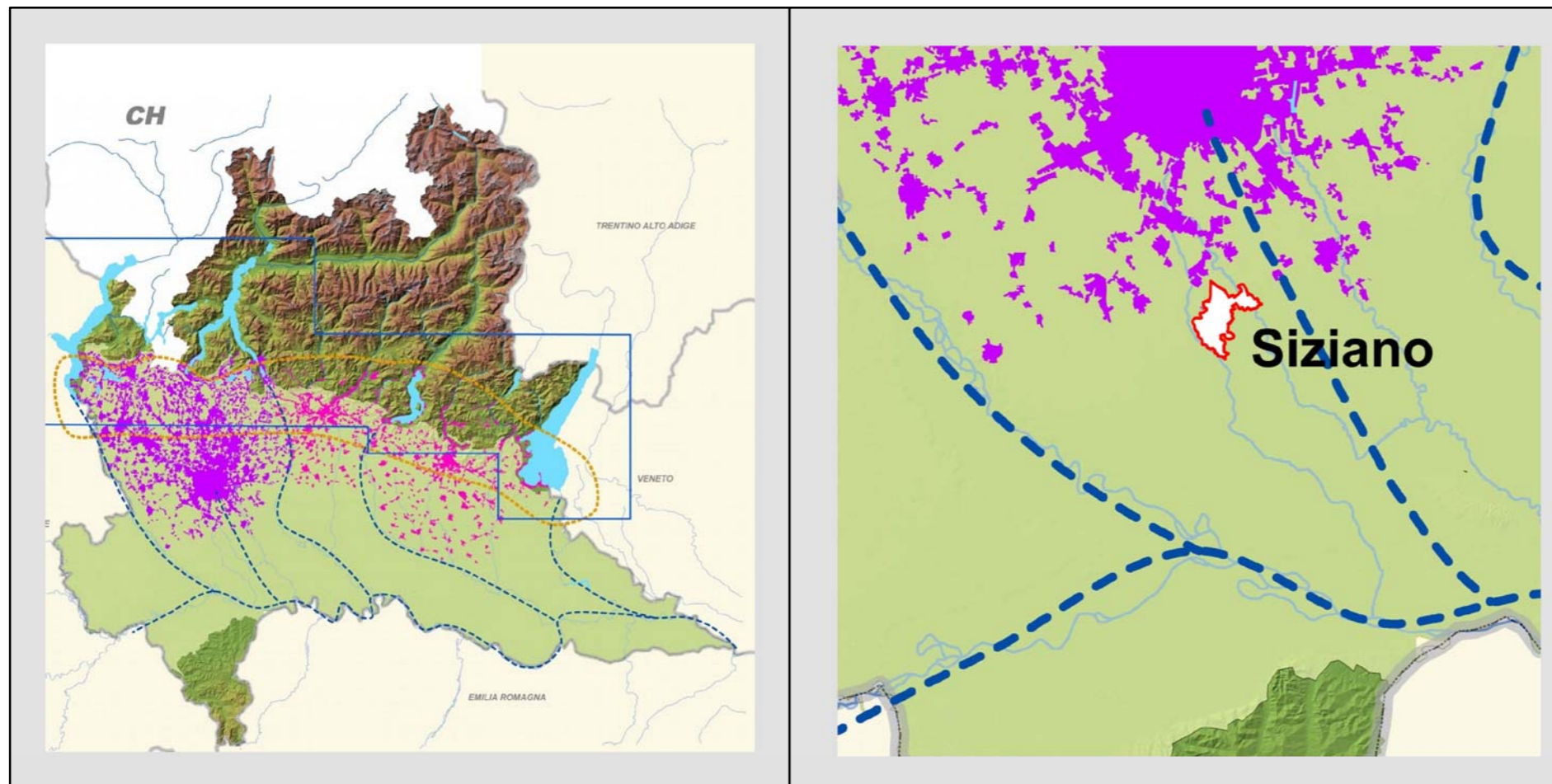


DdP  
Quadro ricognitivo  
e programmatico

**TAVOLA 4c**  
Carta della pianificazione  
territoriale regionale PTR



TAVOLA 4 - I sistemi territoriali del PTR



LEGENDA

-  Sistema territoriale della Montagna
-  Sistema territoriale dei Laghi
-  Sistema territoriale Pedemontano
-  Sistema territoriale Metropolitan
-  Settore ovest
-  Settore est
-  Sistema territoriale della Pianura Irrigua
-  Sistema territoriale del Po e dei Grandi Fiumi



## **TAVOLE 5**

**CARTA DELLA PIANIFICAZIONE PAESAGGISTICA REGIONALE  
PIANO PAESAGGISTICO REGIONALE (PPR)**



TAVOLA A - Ambiti geografici e unità tipologiche di paesaggio



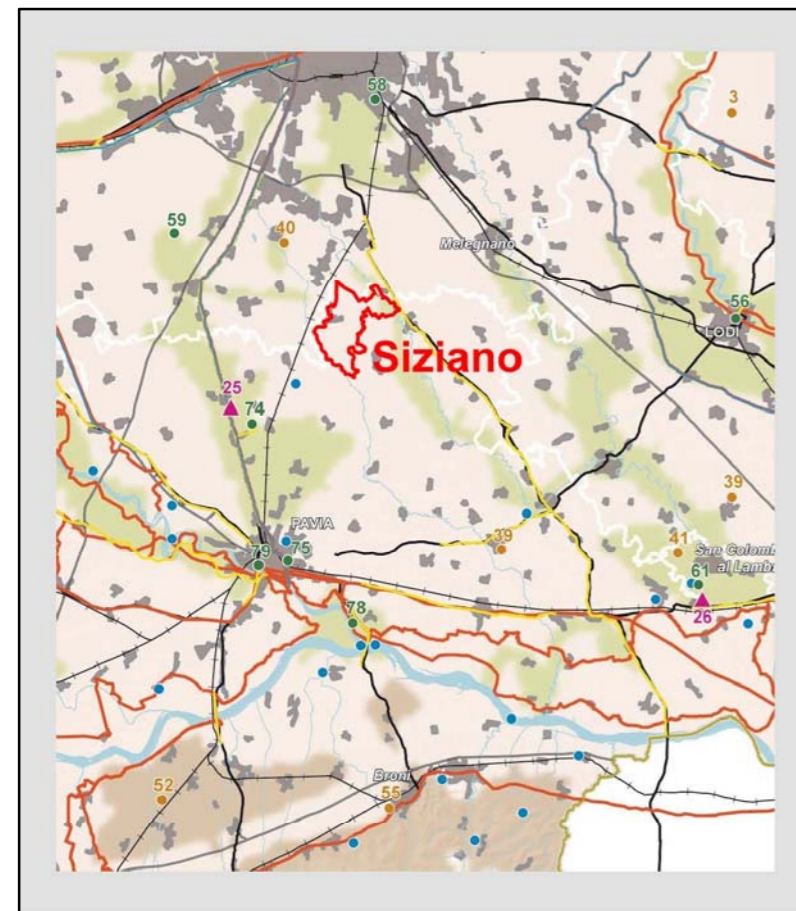
- Ambiti geografici
    - Autostrade e tangenziali
    - Strade statali
    - Infrastrutture idrografiche artificiali della pianura
    - Confini provinciali
    - Confini regionali
    - Ambiti urbanizzati
    - Laghi
  - UNITA' TIPOLOGICHE DI PAESAGGIO
    - Foscia alpina
      - Paesaggi delle valli e dei versanti
      - Paesaggi delle energie di rilievo
    - Foscia prealpina
      - Paesaggi dei laghi insubrici
      - Paesaggi della montagna e delle dorsali
      - Paesaggi delle valli prealpine
    - Foscia collinare
      - Paesaggi degli anfiteatri e delle colline moreniche
      - Paesaggi delle colline pedemontane e della collina Banina
    - Foscia alta pianura
      - Paesaggi delle valli fluviali scavate
      - Paesaggi dei ripiani diluviali e dell'alta pianura asciutta
    - Foscia bassa pianura
      - Paesaggi delle fasce fluviali
      - Paesaggi delle colture foraggere
      - Paesaggi della pianura cerealicola
      - Paesaggi della pianura risicola
    - Oltrepò pavese
      - Paesaggi della fascia pedeappenninica
      - Paesaggi della montagna appenninica
      - Paesaggi delle valli e dorsali appenniniche
- per la descrizione degli ambiti geografici e delle unità tipologiche di paesaggio si rimanda al documento "Paesaggi della Lombardia: ambiti e caratteri tipologici"

TAVOLA B - Elementi identificativi e percorsi di interesse paesaggistico



- Confini provinciali
  - Confini regionali
  - Luoghi dell'identità regionale
  - Paesaggi agrari tradizionali
  - Geositi di rilevanza regionale
  - Siti riconosciuti dall'UNESCO quali patrimonio mondiale, culturale e naturale dell'umanità
  - Strade panoramiche - [vedi anche Tav. E]
  - Linee di navigazione
  - Tracciati guida paesaggistici - [vedi anche Tav. E]
  - Belvedere - [vedi anche Tav. E]
  - Visuali sensibili - [vedi anche Tav. E]
  - Punti di osservazione del paesaggio lombardo - [art. 27, comma 4]
  - Tracciati stradali di riferimento
  - Bacini idrografici interni
  - Ferrovie
  - Ambiti urbanizzati
  - Idrografia superficiale
  - Infrastrutture idrografiche artificiali della pianura
  - AMBITI DI RILEVANZA REGIONALE
    - Della montagna
    - Dell'Oltrepò
    - Della pianura
- per l'interpretazione delle indicazioni numeriche si rimanda ai repertori allegati al piano

TAVOLA C - Istituzioni per la tutela della natura



- Confini provinciali
  - Confini regionali
  - Bacini idrografici interni
  - Infrastrutture idrografiche artificiali della pianura
  - Idrografia superficiale
  - Ferrovie
  - Strade statali
  - Autostrade e tangenziali
  - Ambiti urbanizzati
  - Parco nazionale dello Stelvio
  - Monumenti naturali
  - Riserve naturali
  - Geositi di rilevanza regionale
  - SIC - Siti di importanza comunitaria
  - ZPS - Zone a protezione speciale
  - PARCHI REGIONALI
    - Parchi regionali istituiti con ptcp vigente
    - Parchi regionali istituiti senza ptcp vigente
- per l'interpretazione delle indicazioni numeriche si rimanda ai repertori allegati al piano

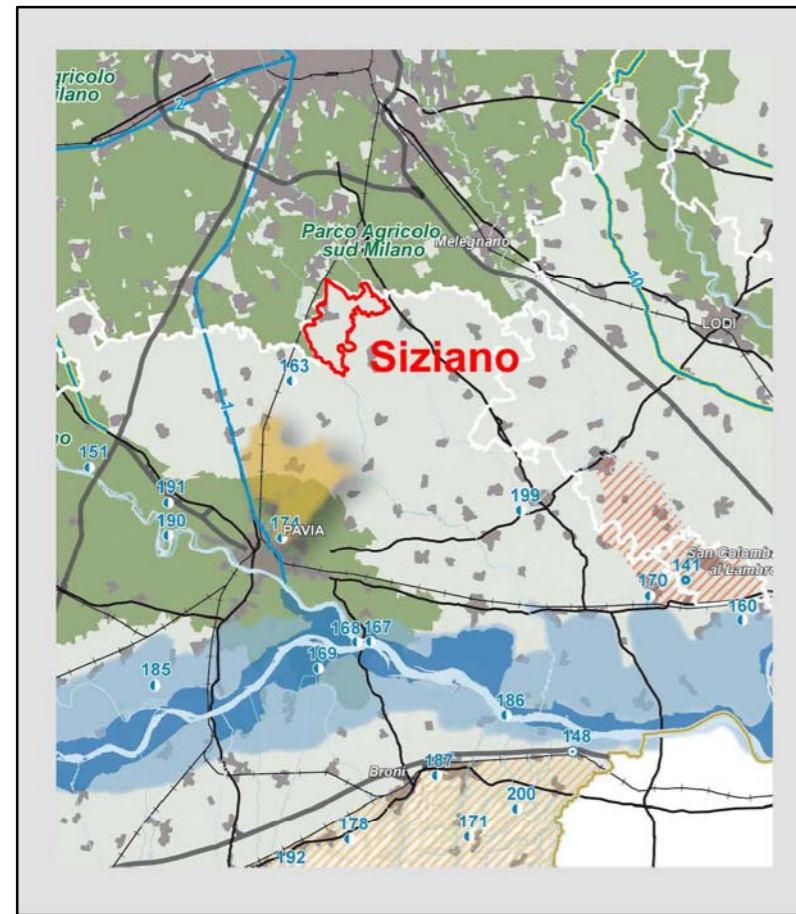
DdP  
Quadro ricognitivo  
e programmatico

**TAVOLA 5a**  
Carta della pianificazione  
paesaggistica regionale PPR





TAVOLA D - Quadro di riferimento della disciplina paesaggistica regionale



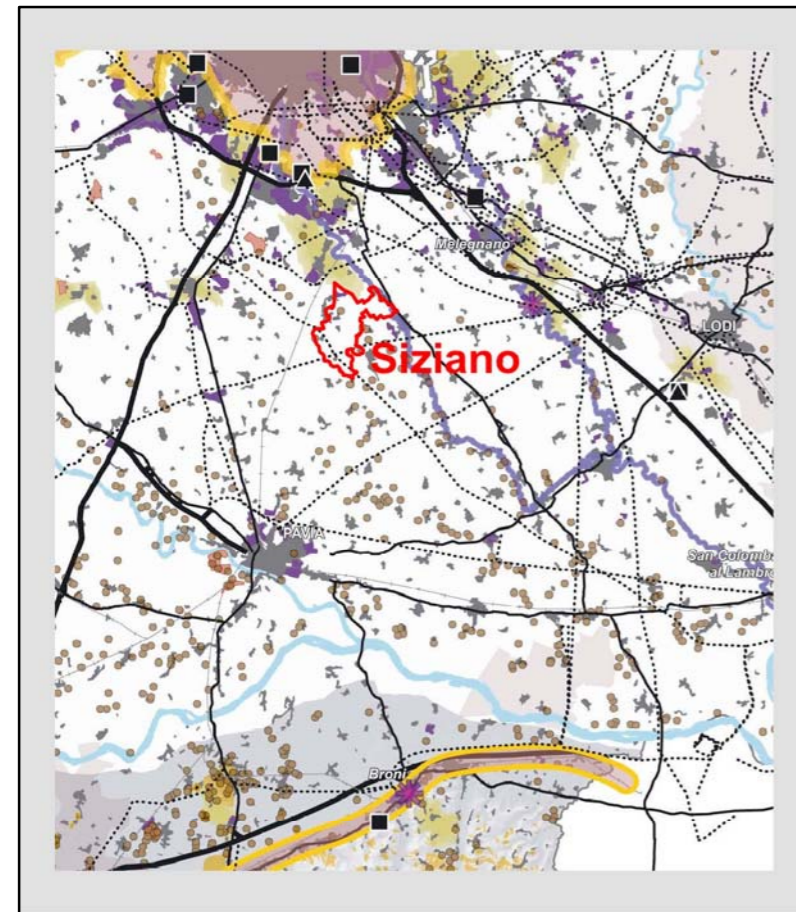
- |                            |                               |
|----------------------------|-------------------------------|
| Confini provinciali        | Ambiti urbanizzati            |
| Confini regionali          | Parco nazionale dello Stelvio |
| Bacini idrografici interni | Parchi regionali istituiti    |
| Idrografia superficiale    |                               |
| Ferrovie                   |                               |
| Strade statali             |                               |
| Autostrade e tangenziali   |                               |
- AREE DI PARTICOLARE INTERESSE AMBIENTALE-PAESISTICO**
- Ambiti di elevata naturalità - [art. 17]
  - Ambito di specifico valore storico ambientale - [art. 18]
  - Ambito di salvaguardia e riqualificazione dei laghi di Mantova [art. 19, comma 2]
  - Laghi insubrici. Ambito di salvaguardia dello scenario lacuale [art. 19, comma 4 - vedi anche Tavole D1a - D1b - D1c - D1d]
  - Ambito di specifica tutela paesaggistica del fiume Po - [art. 20, comma 8]
  - Ambito di tutela paesaggistica del sistema vallivo del fiume Po [art. 20, comma 9]
  - Naviglio Grande e Naviglio di Pavia - [art. 21, comma 3]
  - Naviglio Martesana - [art. 21, comma 4]
  - Canali e navigli di rilevanza paesaggistica regionale - [art. 21, comma 5]
  - Geositi di interesse geografico, geomorfologico, paesistico, naturalistico, idrogeologico, sedimentologico - [art. 22, comma 3]
  - Geositi di interesse geologico-stratigrafico, geomorfologico, geologico-strutturale, petrografico e vulcanologico - [art. 22, comma 4]
  - Geositi di interesse paleontologico, paleoantropologico e mineralogico - [art. 22, comma 5]
  - Oltrepò pavese - ambito di tutela - [art. 22, comma 7]
  - Siti riconosciuti dall'UNESCO quali patrimonio mondiale, culturale e naturale dell'Umanità - [art. 23]
  - Ambiti di criticità - [Indirizzi di tutela - Parte III]
- I riferimenti agli articoli sono relativi alle Norme di Attuazione per l'interpretazione delle indicazioni numeriche si rimanda ai repertori allegati al piano

TAVOLA E - Viabilità di rilevanza paesaggistica



- |   |                                   |
|---|-----------------------------------|
| Confini provinciali                                   | Confini regionali                 |
| Strade panoramiche - [art. 26, comma 9]               | Linee di navigazione              |
| Tracciati guida paesaggistici - [art. 26, comma 10]   | Belvedere - [art. 27, comma 2]    |
| Visuali sensibili - [art. 27, comma 3]                | Tracciati stradali di riferimento |
| Bacini idrografici interni                            | Ferrovie                          |
| Ambiti urbanizzati                                    | Idrografia superficiale           |
| Infrastrutture idrografiche artificiali della pianura |                                   |
- per l'interpretazione delle indicazioni numeriche si rimanda ai repertori allegati al piano

TAVOLA F1 - Riqualificazione paesaggistica:ambiti ed aree di attenzione regionale



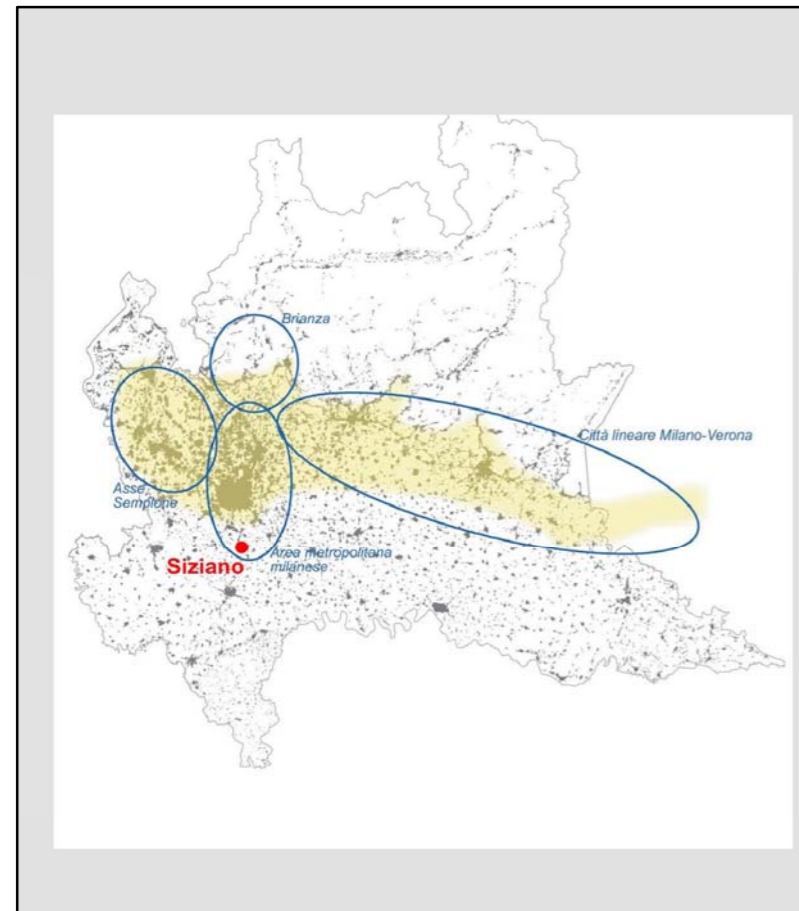
- |                          |                                    |
|--------------------------|------------------------------------|
| Laghi e fiumi principali | Rete ferroviaria                   |
| Idrografia superficiale  | Rete viaria di interesse regionale |
| Tessuto urbanizzato      |                                    |
1. AREE E AMBITI DI DEGRADO PAESISTICO PROVOCATO DA DISSESTI IDROGEOLOGICI E AVVENIMENTI CALAMITOSI E CATASTROFICI
    - Aree sottoposte a fenomeni franosi - [par. 1.2]
  2. AREE E AMBITI DI DEGRADO PAESISTICO PROVOCATO DA PROCESSI DI URBANIZZAZIONE, INFRASTRUTTURAZIONE, PRATICHE E USI URBANI
    - Ambiti del "Sistema metropolitano lombardo" con forte presenza di aree di frangia destrutturata - [par. 2.1]
    - Conurbazioni lineari (lungo i tracciati, di fondovalle, lacuale, ...) [par. 2.2]
    - Aeroporti - [par. 2.3]
    - Rete autostradale - [par. 2.3]
    - Elettrodotti - [par. 2.3]
    - Principali centri commerciali - [par. 2.4]
    - Moltiplici cinematografiche (multiplex) - [par. 2.4]
    - Aree industriali-logistiche - [par. 2.5]
    - Ambiti sciabili (per numero di impianti) - [par. 2.6]
    - Ambiti estrattivi in attività - [par. 2.7]
    - Impianti di smaltimento e recupero rifiuti - [par. 2.8]
  3. AREE E AMBITI DI DEGRADO PAESISTICO PROVOCATO DA TRASFORMAZIONI DELLA PRODUZIONE AGRICOLA E ZOOTECNICA
    - Aree con forte presenza di allevamenti zootecnici intensivi - [par. 3.4]
  4. AREE E AMBITI DI DEGRADO PAESISTICO PROVOCATO DA SOTTOUTILIZZO, ABBANDONO E DISMISSIONE
    - Cave abbandonate - [par. 4.1]
    - Aree agricole dismesse - [par. 4.6]
  5. AREE E AMBITI DI DEGRADO PAESISTICO PROVOCATO DA CRITICITA' AMBIENTALI
    - Corsi e specchi d'acqua fortemente inquinati - [par. 5.2]
    - Siti contaminati di interesse nazionale - [par. 5.4]
- I riferimenti ai paragrafi sono relativi agli indirizzi di tutela - Parte IV

DdP  
Quadro ricognitivo  
e programmatico

**TAVOLA 5b**  
Carta della pianificazione  
paesaggistica regionale PPR



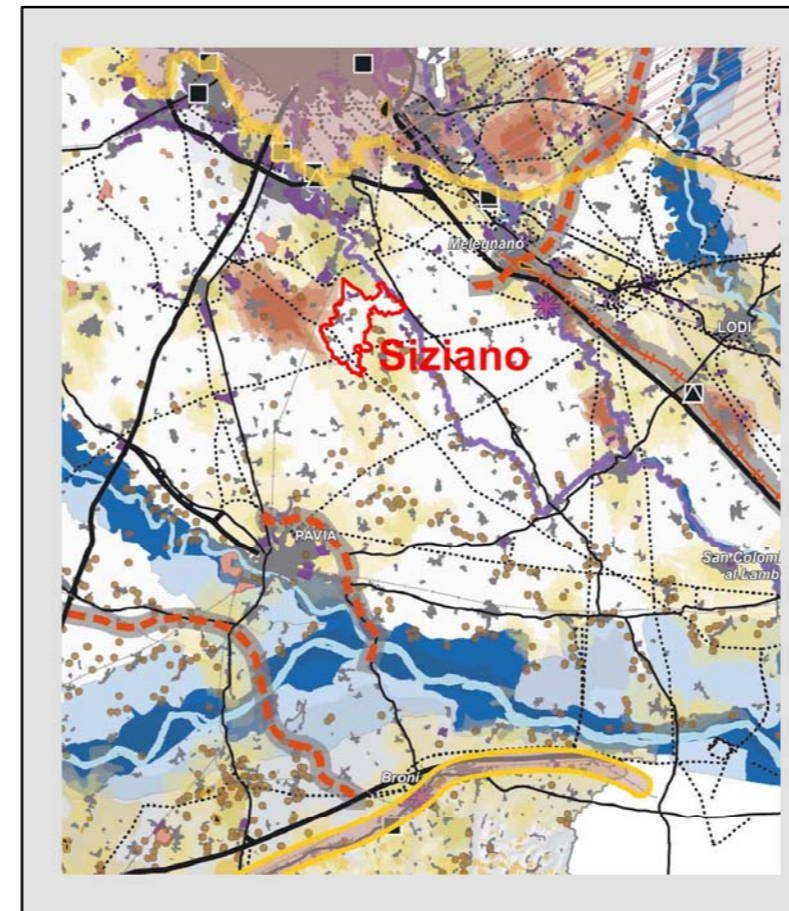
TAVOLA F2 - Il sistema metropolitano lombardo



Sistema metropolitano lombardo  
(Documento strategico Ptr)

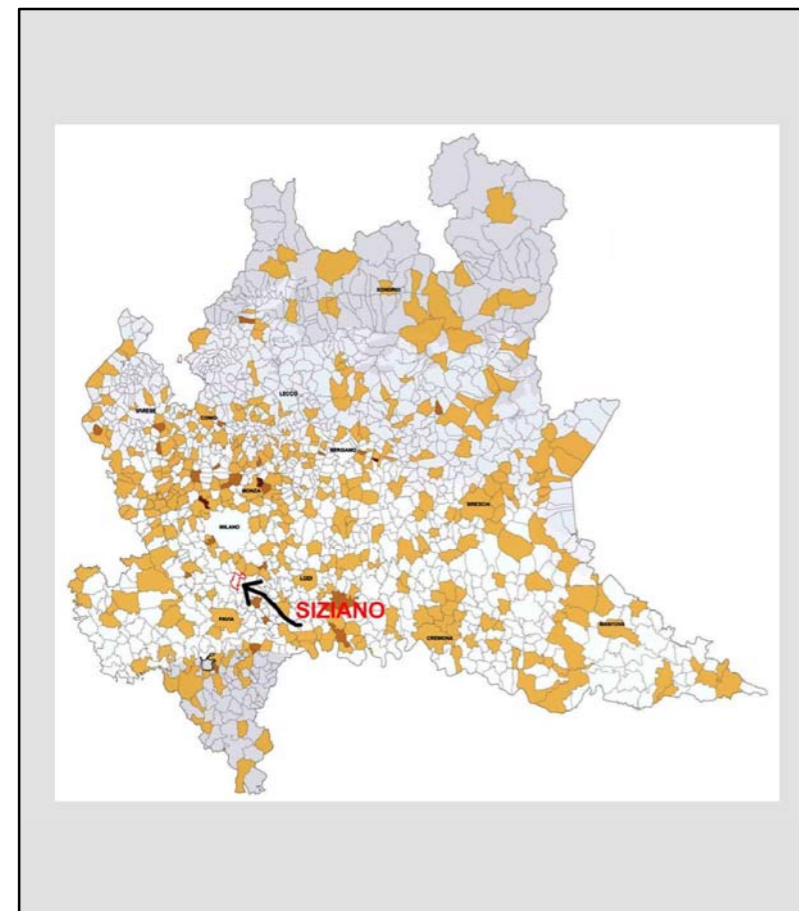
I riferimenti ai paragrafi sono relativi agli indirizzi di tutela - Parte IV

TAVOLA G - Contenimento dei processi di degrado e qualificazione paesaggistica: ambiti ed aree di attenzione regionale



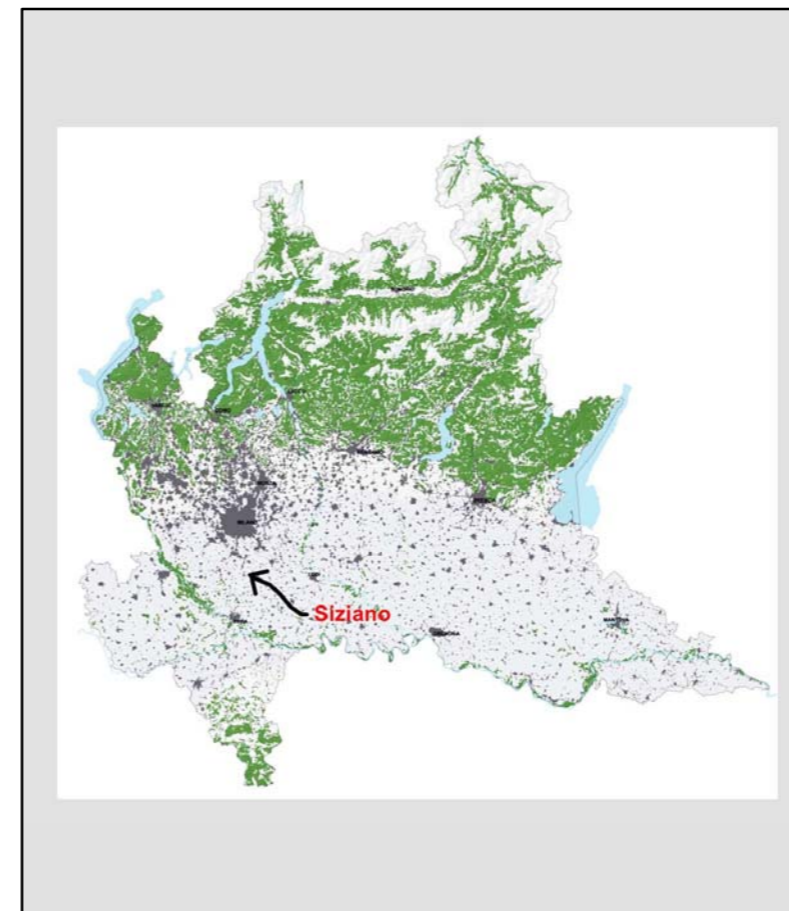
- Laghi e fiumi principali
  - Idrografia superficiale
  - Tessuto urbanizzato
  - Rete ferroviaria
  - Rete viaria di interesse regionale
  - 1. AREE E AMBITI DI DEGRADO PAESISTICO PROVOCATO DA DISSESTI IDROLOGICI E AVVENIMENTI CALAMITOSI E CATASTROFICI
    - Area sottoposte a fenomeni frainosi - [par. 1.2]
    - Fasce fluviali di deflusso della piena e di esondazione (fasce A e B) - [par. 1.4]
    - Fascia fluviale di inondazione per piena catastrofica (fasce C) - [par. 1.4]
  - 2. AREE E AMBITI DI DEGRADO PAESISTICO PROVOCATO DA PROCESSI DI URBANIZZAZIONE, INFRASTRUTTURAZIONE, PRATICHE E USI URBANI
    - Ambiti del "Sistema metropolitano lombardo" con forte presenza di aree di frangia destrutturate - [par. 2.1]
    - Ambito di possibile "dilatazione" del "Sistema metropolitano lombardo" - [par. 2.1]
    - Conurbazioni lineari (lungo i tracciati, di fondovalle, lacuale, ...) - [par. 2.2]
    - Neourbanizzazione - [par. 2.1 - 2.2]
    - Incremento della cap. urbanizzata superiore al 1% del passato trentennale
    - Aeroporti - [par. 2.3]
    - Rete autostradale - [par. 2.3]
    - Cinture - [par. 2.3]
    - Linee ferroviarie alla velocità della capacità esistente o programmata - [par. 2.3]
    - Interventi di grande viabilità programmati - [par. 2.3]
    - Principali centri commerciali - [par. 2.4]
    - Multisale cinematografiche (multiplex) - [par. 2.4]
    - Area industriali-logistiche - [par. 2.5]
    - Distretti industriali - [par. 2.5]
    - Ambiti scabelli (per numero di impianti) - [par. 2.6]
    - Ambiti estrattivi in attività - [par. 2.7]
    - Impianti di smaltimento e recupero rifiuti - [par. 2.8]
  - 3. AREE E AMBITI DI DEGRADO PAESISTICO PROVOCATO DA TRASFORMAZIONI DELLA PRODUZIONE AGRICOLA E ZOOTECNICA
    - Area con forte presenza di allevamenti zootecnici intensivi - [par. 3.4]
  - 4. AREE E AMBITI DI DEGRADO PAESISTICO PROVOCATO DA SOTTOUTILIZZO, ABBANDONO E DISMISSIONE
    - Cave abbandonate - [par. 4.1]
    - Pascoli sottoposti a rischio di abbandono - [par. 4.8]
    - Area agricole sottoposte a fenomeni di abbandono - [par. 4.8]
    - Incremento di cap. agricola tra il 1% e il 5% (parco di terreno irriguato) - [par. 4.8]
    - Area agricole sottoposte a fenomeni di abbandono - [par. 4.8]
    - Incremento di cap. maggiore del 5% (parco di terreno irriguato)
  - 5. AREE E AMBITI DI DEGRADO PAESISTICO PROVOCATO DA CRITICITÀ AMBIENTALI
    - Area soggette a più elevato inquinamento atmosferico (zone critiche) - [par. 5.1]
    - Corsi e specchi d'acqua fortemente inquinati - [par. 5.2]
    - Siti contaminati di interesse nazionale - [par. 5.4]
- I riferimenti ai paragrafi sono relativi agli indirizzi di tutela - Parte IV

TAVOLA G2 - Aree dismesse: rapporto percentuale tra superficie delle aree dismesse e superficie territoriale



- fino a 1%
- da 1 a 5%
- superiore a 5%

TAVOLA G3 - Estensione delle aree boscate



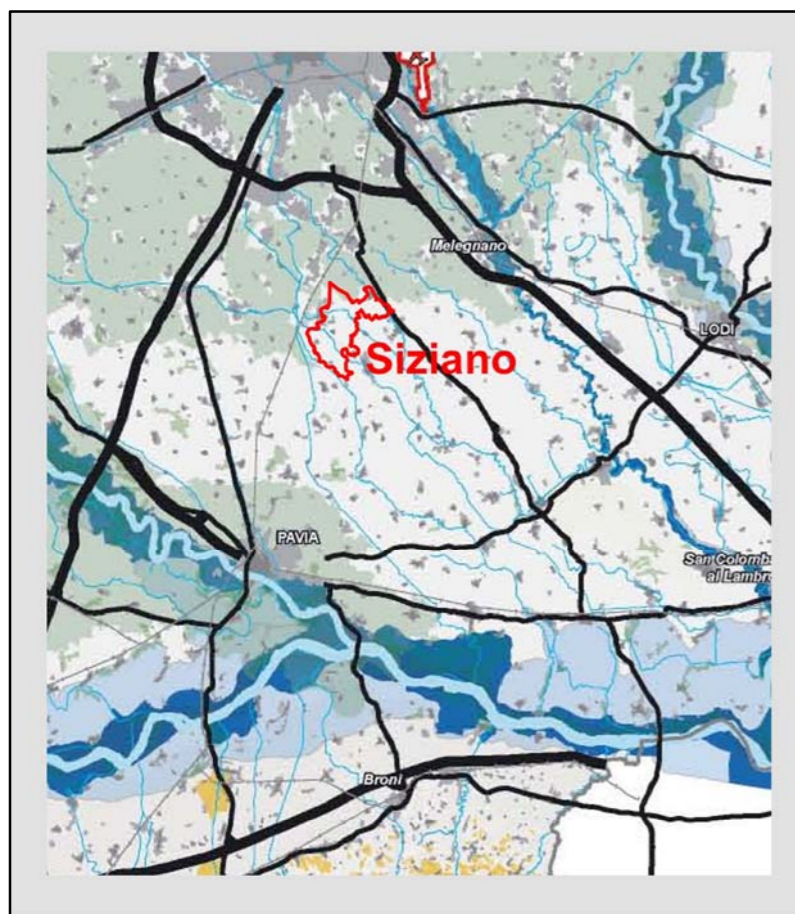
Boschi: estensione dalle aree boscate  
fonte: Corine Land Cover, 2003

DdP  
Quadro ricognitivo  
e programmatico

**TAVOLA 5c**  
Carta della pianificazione  
paesaggistica regionale PPR

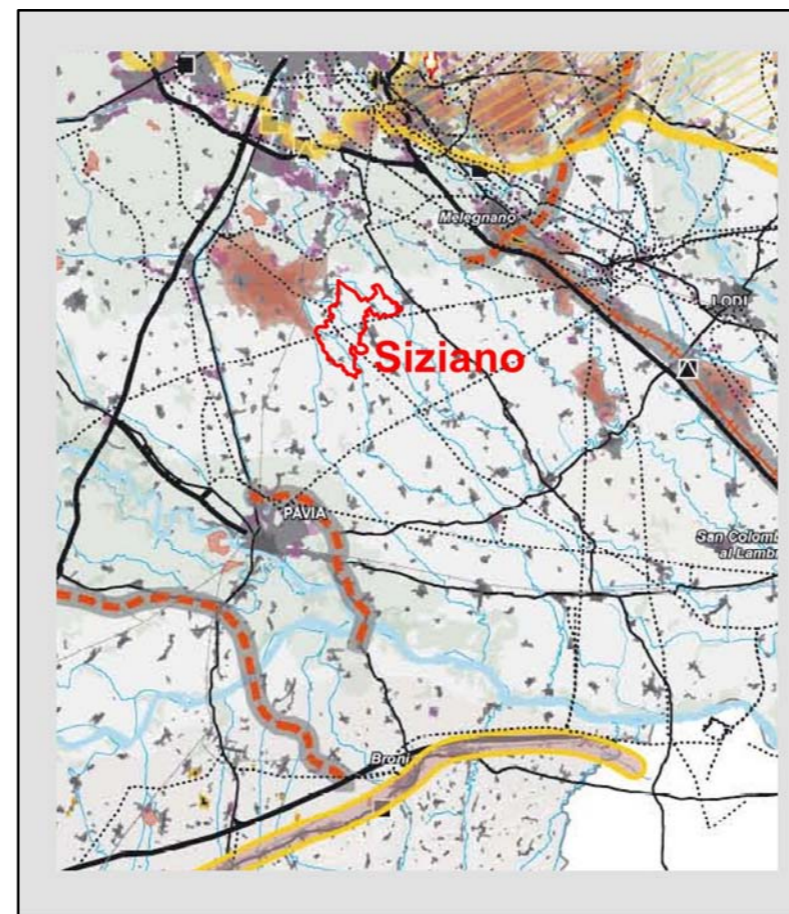


**TAVOLA H1 - Contenimento dei processi di degrado paesaggistico: tematiche rilevanti**  
**Aree e ambiti di degrado paesistico provocato da dissesti idrogeologici e avvenimenti calamitosi e catastrofici**



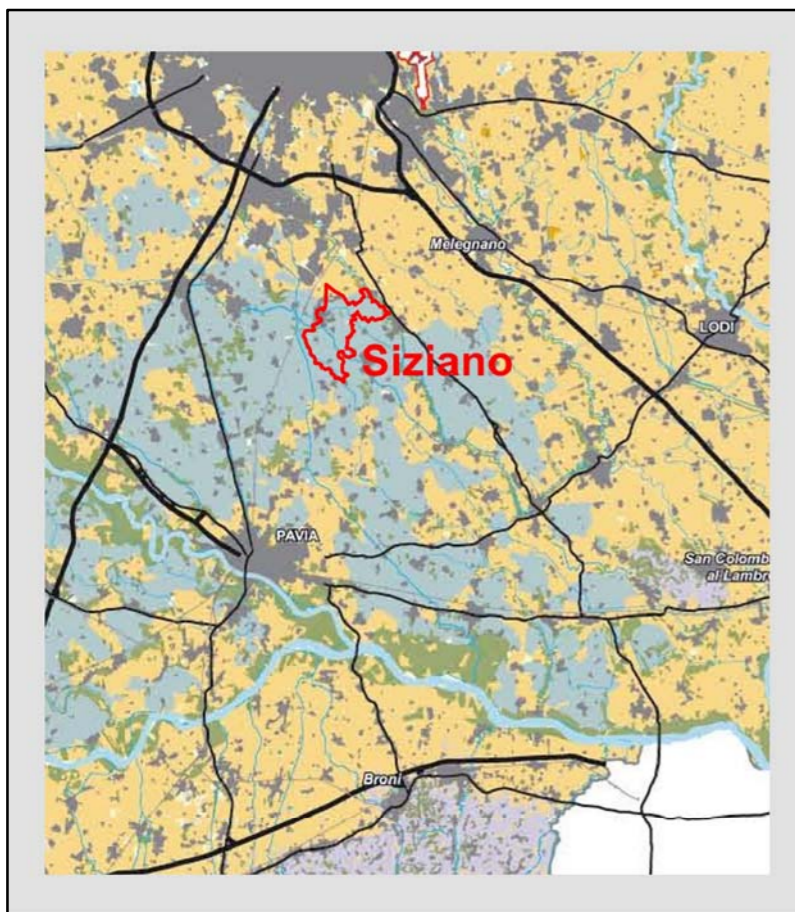
- Laghi e fiumi principali
- Idrografia superficiale
- Boschi
- Parchi regionali e parchi locali di interesse sovralocale
- Tessuto urbanizzato
- Aeroporti
- Rete ferroviaria
- Rete autostradale
- Rete viaria di interesse regionale
- Comuni a rischio sismico (fasce 2 e 3) - [par. 1.1]
- Aree sottoposte a fenomeni franosi - [par. 1.2]
- Fasce fluviali di deflusso della piena e di esondazione (fasce A e B) - [par. 1.4]
- Fasce fluviali di inondazione per piena catastrofica (fascia C) - [par. 1.4]
- Comuni a rischio incendio rilevante - [par. 1.5]

**TAVOLA H2 - Contenimento dei processi di degrado paesaggistico:tematiche rilevanti**  
**Aree e ambiti di degrado paesistico provocato da processi di urbanizzazione, infrastrutturazione, pratiche e usi urbani**



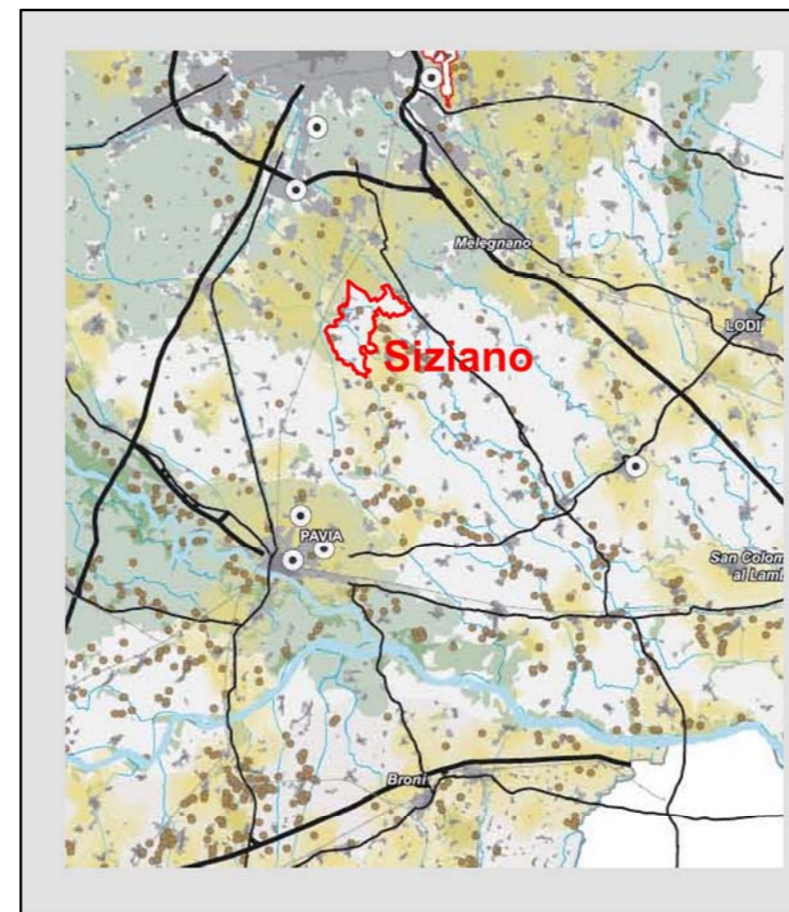
- Laghi e fiumi principali
- Idrografia superficiale
- Boschi
- Parchi regionali e parchi locali di interesse sovralocale
- Tessuto urbanizzato
- Aeroporti
- Rete ferroviaria
- Rete autostradale
- Rete viaria di interesse regionale
- Elettrodotti
- Ambito del "Sistema metropolitano lombardo" con forte presenza di frange destrutturate - [par. 2.1]
- Ambito di possibile "dilatazione" del "Sistema metropolitano lombardo" - [par. 2.1]
- Conurbazioni lineari (lungo i tracciati, di fondovalle, lacuale) [par. 2.2]
- Neo-urbanizzazione - [par. 2.1 - 2.2] incremento della sup urbanizzata maggiore del 1% (nel periodo 1999-2004)
- Linee ferroviarie alla velocità/alta capacità (esistenti e programmate) - [par. 2.3]
- Interventi di grande viabilità programmati - [par. 2.3]
- Principali centri commerciali - [par. 2.4]
- Multisale cinematografiche (multiplex) - [par. 2.4]
- Ambiti a prevalente caratterizzazione produttiva - [par. 2.5]
- Distretti industriali - [par. 2.5]
- Ambiti sciabili (per numero di impianti) - [par. 2.6]
- Ambiti estrattivi in attività - [par. 2.7]
- Discariche - [par. 2.8]

**TAVOLA H3 - Contenimento dei processi di degrado paesaggistico:tematiche rilevanti**  
**Aree e ambiti di degrado paesistico provocato da trasformazione della produzione agricola e zootecnica**



- Laghi e fiumi principali
- Idrografia superficiale
- Bosco
- Vegetazione naturale
- Seminativo arborato
- Incolto generico
- Tessuto urbanizzato
- Aeroporti
- Rete ferroviaria
- Rete autostradale
- Rete viaria di interesse regionale
- Uso del suolo per la fascia collinare, dell'alta e della bassa pianura**
- Aree a monocultura - [par. 3.1]
- Aree a colture intensive su piccola scala - [par. 3.2]
- Aree a colture specializzate - [par. 3.3]**
- Frutteti
- Vigneti
- Risaie

**TAVOLA H4 - Contenimento dei processi di degrado paesaggistico:tematiche rilevanti**  
**Aree e ambiti di degrado paesistico provocato da sottoutilizzo, abbandono e dismissione**



- Laghi e fiumi principali
- Idrografia superficiale
- Parchi regionali e parchi locali di interesse sovralocale
- Tessuto urbanizzato
- Aeroporti
- Rete ferroviaria
- Rete autostradale
- Rete viaria di interesse regionale
- Ambiti estrattivi cessati - [par. 4.1]
- Contratti di Quartiere - [par. 4.3]
- Aree industriali dismesse - [par. 4.5]
- Boschi - [par. 4.7]
- Pascoli - [par. 4.8]
- Abbandono aree agricole - [par. 4.8]**
- Diminuzione di sup compresa tra il 5% e il 10% (periodo di riferimento 1999-2004)
- Diminuzione di sup maggiore del 10% (periodo di riferimento 1999-2004)

DdP  
 Quadro ricognitivo  
 e programmatico

**TAVOLA 5d**  
**Carta della pianificazione  
 paesaggistica regionale PPR**



TAVOLA H5 - Contenimento dei processi di degrado paesaggistico:tematiche rilevanti  
Aree e ambiti di degrado paesistico provocato da criticità ambientali

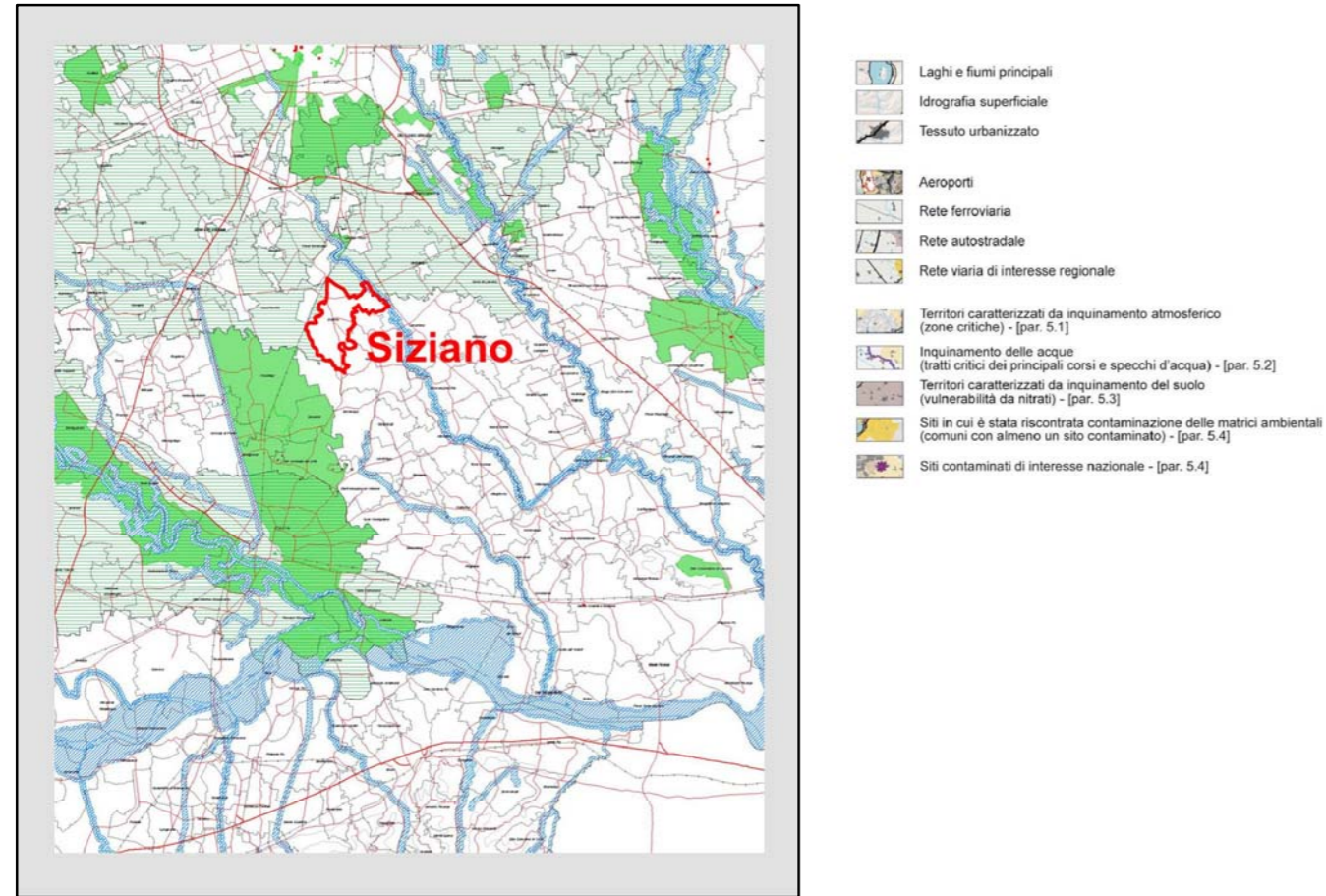


TAVOLA H6 - Contenimento dei processi di degrado paesaggistico:tematiche rilevanti  
Schema e tabella interpretative del degrado

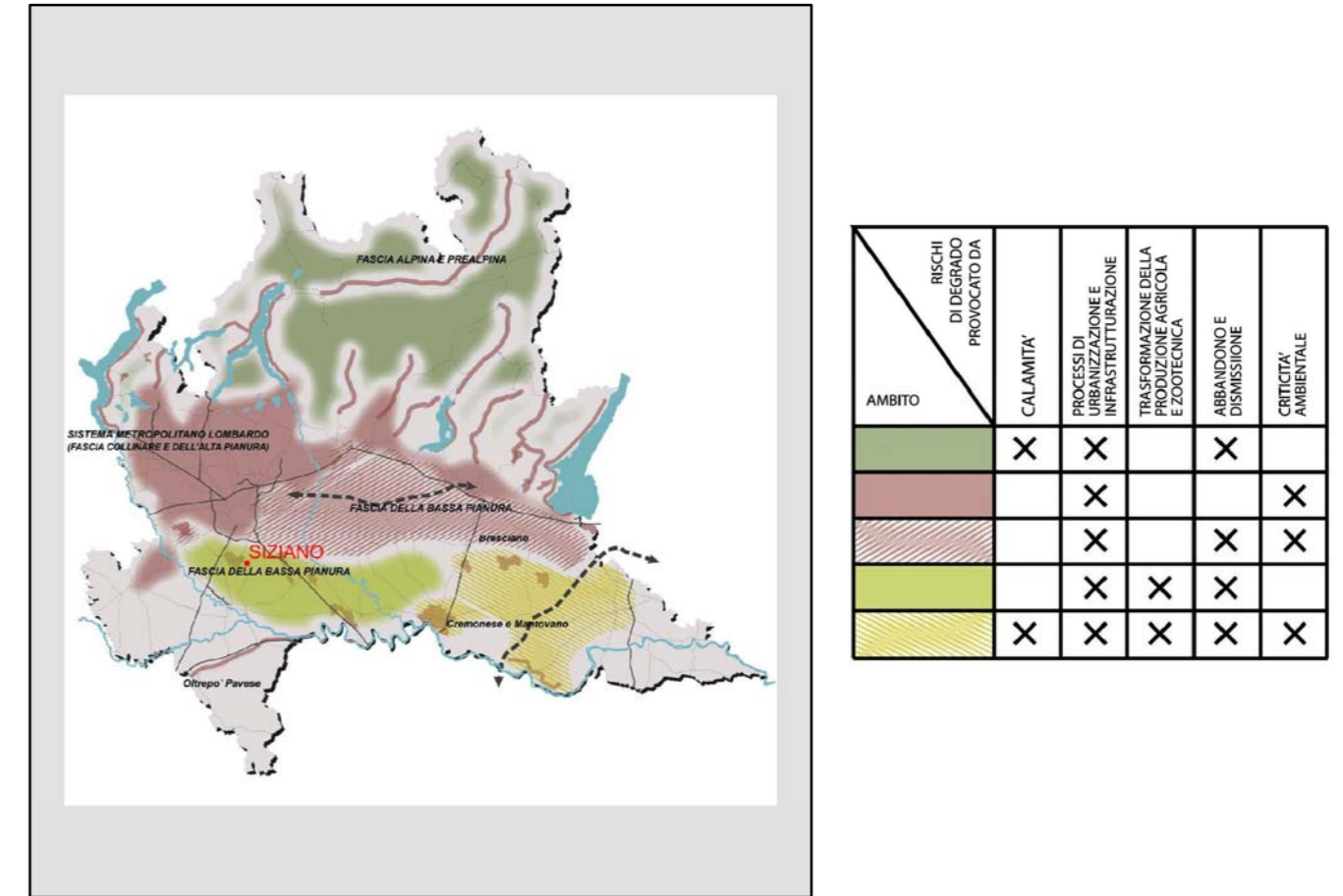
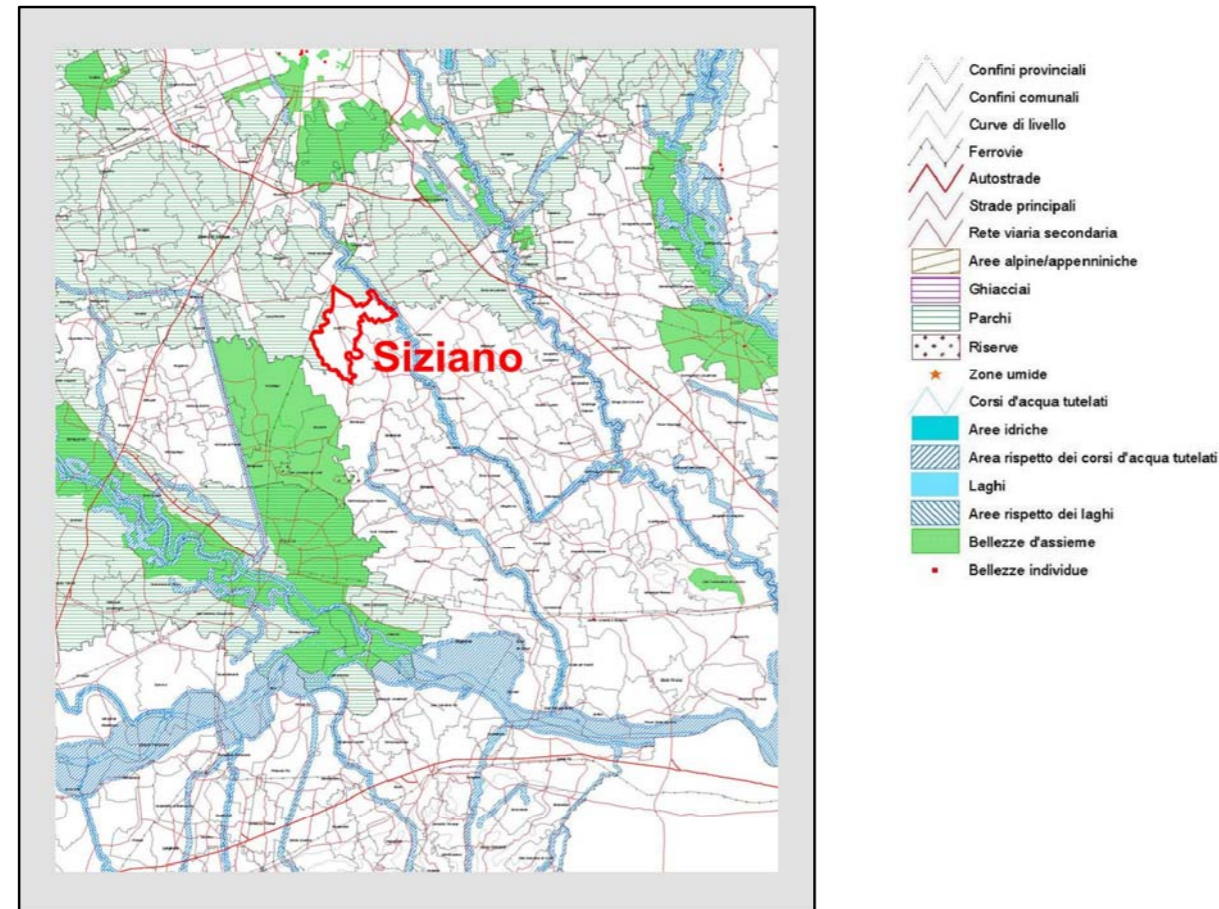


TAVOLA I - Quadro sinottico tutele paesaggistiche di legge articoli 136 e 142 del D.Lgs. 42/04







## **TAVOLA 6**

# **MAPPA DELLE PROPOSTE DEI CITTADINI**

# LEGENDA



## PROPOSTE DEI CITTADINI

---

### Richiesta



-  destinazione residenziale
-  destinazione artigianale-produttiva
-  destinazione commerciale
-  destinazione agricola
-  destinazione attrezzature sportive
-  modifica modalità di intervento
-  PLIS
-  impianti ferroviari

### Esito

-  accolta totalmente
-  non accolta

## CONFINI

---

-  Perimetro del tessuto storico
-  Confine comunale

# TAVOLA 6

## Mappa delle proposte dei cittadini

